



SCHMUSEWOLKE®
Bestes für Babys

Deine
SCHMUSEWOLKE®
Federwiege



Inhalt **S**

Vorwort 1

Federwiege /Lieferumfang 2

Sicherheitshinweise 4

Montagehinweise 5

Montage Deckenbefestigung 6

Montage Federwiege 8

Hineinlegen des Babys 9

Sitz- / Schwingfunktion 10

Pflegehinweise 13

Mit deiner neuen Federwiege sind

Kuschelmomente

garantiert

Liebe Eltern,

wundervoll!

Ihr habt euch dafür entschieden euer Baby mit SCHMUSEWOLKE® ins Leben zu begleiten.

Wir freuen uns diesen Weg gemeinsam mit euch zu beschreiten.

Bereits in der Schwangerschaft wird euer Baby viele Monate lang auf natürliche Weise, geborgen in Mamas Bauch,
sanft gewogen und getragen.

Wir wünschen euch viele magische Momente,
SCHMUSEWOLKE® – Bestes für Babys

Deine Federwiege

Lieferumfang und Aufbau Federwiege

DIE DECKENBEFESTIGUNG (3 Sets im Lieferumfang enthalten):

- 1 Dübel (Ø 12 mm)
- 2 Ösenschraube (8 mm Gewinde) für den Dübel

DIE AUFHÄNGUNG MIT DEM AUFBAU VON OBEN UND UNTEN:

- 3 Karabinerhaken (6 mm) (insgesamt 4x enthalten)
- 4 Verlängerungskette (4 mm) ca. 1 Meter inkl. Kettensäckchen für übrige Kettenglieder
- 5 Karabinerhaken (6 mm)
- 6 Spezialfeder (2,5 - 18 kg) inkl. Sicherheitsseil & Federüberzieher
- 7 Karabinerhaken (6 mm)
- 8 Drehwirbel (5 mm)
- 9 Karabinerhaken (6 mm)
- 10 Kettenschnellglied mit Schraubverschluss (8 mm)

WIEGENSACK, HOLZSTAB & TRAGETASCHE:

- 11 Wiegensack (85 cm x 30 cm Liegefläche) & (inkl. Matratze 85 cm x 28 cm)
- 12 Buchenholzstab (48,5 cm x 5 cm x 1,5 cm) & (inkl. 2 Bändern zur Fixierung am Wiegensack)
- 13 Tragetasche (40 cm x 33 cm x 10 cm) zum einfachen Transport der gesamten Federwiege



Gesamtlänge
von oberer
Aufhängung
der Feder bis
zu unterer
Kante des
Wiegensacks
ca: 148 cm



Sicherheits- hinweise

Safety first!

Bitte bewahre diese Anleitung auf, um erneut die Sicherheitshinweise und die Montageanleitung lesen zu können. Im Zweifelsfall ziehe qualifiziertes Fachpersonal zu Rate oder kontaktiere unseren geschulten Kundenservice.

- ⌚ Verwende die Federwiege ausschließlich als Gesamtkonstrukt. Den Anweisungen des Herstellers ist Folge zu leisten
- ⌚ Einzelteile sind im losen Zustand Kleinteile. Diese sollten niemals in Reichweite von Kindern aufbewahrt werden, um das Risiko des Verschluckens zu vermeiden
- ⌚ Die Federwiege darf ausschließlich unter Aufsicht Erwachsener genutzt und auch nur von erwachsenen Personen in Betrieb genommen werden
- ⌚ Alle Alle Bestandteile müssen vor jeder Nutzung auf ihren fehlerfreien Zustand geprüft werden. Ebenso muss das Gesamtkonstrukt bei jeder (Neu-)Montage korrekt angebracht sein. Tipp: Überprüfe die Deckenbefestigung auf Tragfähigkeit mit der Kraft deines gesamten Körpergewichts
- ⌚ Solltest du ein Problem oder gar einen Defekt am Produkt oder an einem Einzelteil feststellen, darf das Wiegenkonstrukt in keinem Fall weiterverwendet werden. Ersatzteile können schnell & einfach in unserem Onlineshop nachbestellt werden. Unser Kundenservice berät dich hierbei gerne
- ⌚ Bitte verwende ausschließlich die original von Schmusewolke verkauften und geprüften Ersatzteile und nutze aus Sicherheitsgründen keine Behelfsteile, da bei Modifizierung unserer Produkte keinerlei Gewährleistung greift
- ⌚ Babys, Kleinkinder und Kinder sollen nicht in der Nähe der Federwiege unbeaufsichtigt spielen. Tiere sollen sich ebenfalls nicht unbeaufsichtigt in unmittelbarer Nähe der Federwiege aufhalten
- ⌚ Lege keine Fremdgegenstände in die Babywiege, um Erstickungsgefahr zu vermeiden
- ⌚ Hitzequellen – wie Öfen, Heizstrahler, Kamine und offenes Feuer – dürfen sich keinesfalls nahe der Federwiege befinden
- ⌚ Sobald dein Kind anfängt sich hochzuziehen oder sich selbstständig hinsetzen kann, empfehlen wir eine Pause einzulegen oder die Wiege bodennah aufzuhängen. Dein Kind kann so eigenständig einsteigen
- ⌚ Die Federwiege ist für kurze Pausen und zur Beruhigung des konzipiert und ersetzt daher kein Bett für den Nachtschlaf

Montage- hinweise

Bitte beachten!

Der Aufbau der Federwiege darf nur und ausschließlich von erwachsenen Personen erfolgen. Die Modifizierung unserer Produkte ist aus Sicherheitsgründen untersagt.

- ⌚ Die SCHMUSEWOLKE® Federwiege ist mit der Spezialfeder für Babys und Kleinkinder bis maximal 18 kg und bis zu 3 Jahren geeignet. Die Sitzfunktion kann ab 1,5 Jahren bis 18 kg genutzt werden. Ab 18 kg bis 40 kg und ab 3 Jahren kann die Schwingfunktion genutzt werden. Hierzu wird die Spezialfeder entfernt
- ⌚ Die Aufhängung ist bereits vormontiert und darf bis auf die Höhenverstellung der Verlängerungskette nicht verändert werden
- ⌚ Verstaue bei der Höhenanpassung die übrigen Kettenglieder der Verlängerungskette im Kettensäckchen, sonst besteht Strangulationsgefahr
- ⌚ Verwende die Spezialfeder zu jeder Zeit nur mit dem Sicherheitsseil, dem Drehwirbel und dem Federüberzieher
- ⌚ Das Sicherheitsseil muss mit den Karabinerhaken über und unter der Feder verbunden und darf **nicht eingeklemmt** sein
- ⌚ Der Abstand der Federwiege zum Boden muss zwingend zwischen 40 cm und höchstens 50 cm liegen. Bei größeren Kindern kann der Abstand entsprechend auf 10 cm verringert werden, um ein eigenständiges Ein- und Aussteigen zu ermöglichen
- ⌚ Fixiere die Bänder am Holzstab mit einem festen doppelten Knoten sicher am Wiegensack
- ⌚ Das Federwiegenkonstrukt darf nur von einem Kind genutzt werden und ist nicht zur gleichzeitigen Benutzung mehrerer Kinder ausgelegt
- ⌚ Die Schmusewolke Federwiege ist kein Spielzeug,

Bitte prüfe vor jeder Benutzung diese Hinweise. Es dürfen sich keine Bänder, Metallteile oder andere Einzelteile in Griffweite des Kindes befinden.

Montage

Deckenbefestigung

Der Aufbau der Federwiege darf nur und ausschließlich von erwachsenen Personen erfolgen. Im Zweifelsfall ziehe qualifiziertes Fachpersonal zu Rate oder kontaktiere unseren geschulten Kundenservice.

BEFOLGE BEI DER MONTAGE FOLGENDE SCHRITTE IN EXAKT DIESER REIHENFOLGE:

Deckenprüfung:

- 1 Die Federwiege kann entweder an einer Normaldecke aus Beton oder an massiven Holzbalken oder -decken montiert werden. Abgehangene Decken sind nicht mit unserer Deckenbefestigung kompatibel. Kontaktiere bei Fragen oder Unsicherheit einen Fachmann oder unseren Kundenservice
- 2 Finde einen geeigneten Platz für die Federwiege
- 3 Markiere mit einem Bleistift die Stelle für das Bohrloch, wobei der Abstand des Bohrlochs zu umliegenden Wänden mindestens 80 cm betragen muss. Fahre bei einer Betondecke bei Punkt 4 und bei einer Holzdecke bei Punkt 7 fort

Betondecke:

- 4 Bei einer Decke aus Beton bohrst du mit einem 12 mm Bohrer ein 8 cm tiefes Loch. Tipp: Klebe den Bohrer bei 8 cm mit einem Klebeband ab, damit erhältst du gleichzeitig eine Markierung für die Tiefe des Loches
- 5 Stecke den Dübel 1 in das Loch, bis dieser nicht mehr herausragt und an der Decke anliegt
- 6 Drehe die Ösenschraube 2 hinein, bis sich das Gewinde komplett im Dübel 1 befindet. Tipp: Da es teilweise recht schwer ist Ösen von Hand reinzuschrauben, empfehlen wir einen dicken Schraubendreher in die Öse einzuführen und diesen dann als „Hebelwerkzeug“ zu verwenden

Holzdecke und Holzbalken:

- 7 Prüfe die Stabilität des Holzes. Dieses darf keinesfalls porös sein. Das zu bohrende Loch darf sich nicht an oder in der Nähe von Asteinschlüssen befinden. Außerdem darf nicht zu nah am Rand eines Balkens gebohrt werden. Bohre nun mit einem 5 mm Bohrer ein 4 cm tiefes Loch. Tipp: Klebe den Bohrer bei 4 cm z.B. mit einem Klebeband ab, denn damit erhältst du gleichzeitig eine Markierung für die Tiefe des Loches
- 8 Säubere das Loch sorgfältig von Holzresten
- 9 Schraube die Ösenschraube 2 hinein, bis sich das Gewinde komplett im Holz befindet. Tipp: Da es teilweise recht schwer ist, Ösen von Hand reinzuschrauben, empfehlen wir einen dicken Schraubendreher in die Öse einzuführen und diesen dann als „Hebelwerkzeug“ zu verwenden

Bei beiden Deckenarten:

- 10 Prüfe anschließend die Stabilität der Ösenschraube 2 (die Ösenschraube muss festsitzen und darf sich nicht unter Belastung deines ganzen Körpergewichts herausziehen lassen)

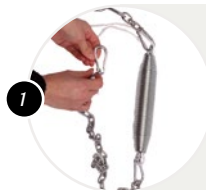
Du hast keinerlei Möglichkeit die Schmusewolke Federwiege an der Decke zu befestigen? Kein Problem! In unserem Onlineshop findest du sowohl praktische Gestelle als auch platzsparende Befestigungsmöglichkeiten an der Wand.



Montage

Aufhängung und Wiege

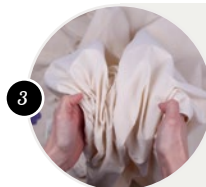
Der Aufbau der Federwiege darf nur und ausschließlich von erwachsenen Personen erfolgen. Im Zweifelsfall ziehe qualifiziertes Fachpersonal zu Rate oder kontaktiere unseren geschulten Kundenservice.



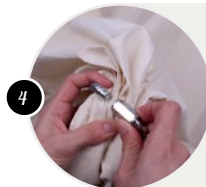
1 Packe die vormontierte Aufhängung 3 - 10 aus



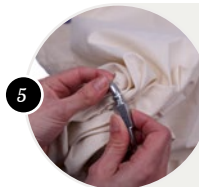
2 Schraube nun den Verschluss des Kettenschnellglieds 10 bis zum Anschlag auf. Dabei muss sich das Gewinde oben befinden



3 Nimm nun den oberen Stoff des Wiegensacks 11 an den beiden Enden in die Hände (die Matratze befindet sich hierbei unten) und raffe diesen in feinen Abständen zusammen bis du in der Mitte angekommen bist. Halte nun den Stoff in einer Hand zusammen



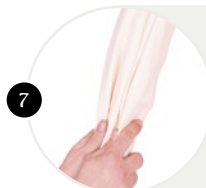
4 Führe nun nach und nach den gesamten zusammengefalteten Stoff in das Kettenschnellglied 10 ein



5 Schließe nun das Kettenschnellglied 10 ordnungsgemäß. Achte darauf, dass sich dabei kein Stoff im Gewinde verfängt



6 Befestige nun die gesamte Konstruktion mit dem obersten Karabiner 3 an der Ösenschraube 2. Achte hierbei darauf, dass dieser korrekt verschlossen ist



7 Falte nun auch den mittleren Stoff an beiden Seiten des Wiegensacks 11 zu einem Stoffstrang zusammen und führe diesen in die jeweiligen Aussparungen des Holzstabs 12 ein.



8 Verknote anschließend die beiden Sicherheitsbändchen fest um den Holzstab, um diesen abzusichern



Passe nun die Höhe der Federwiege zum Boden an, indem du den Karabinerhaken **5** im passenden Kettenglied der Verlängerungskette **4** einhakst. Der Abstand zum Boden muss zwingend zwischen 40 cm und 50 cm liegen



Verstau die ungenutzten Kettenglieder der Verlängerungskette **4** in dem mitgelieferten Kettensäckchen und binde dieses mit einem Doppelknoten zu. Falls du die gesamte Kettenlänge benötigst, brauchst du das Kettensäckchen nicht zwingend

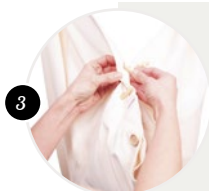
Hineinlegen des Babys



Drehe nun die Federwiege so zu dir, dass sich die Öffnung mit den Knöpfen vor dir befindet

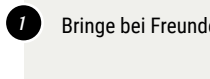


Lege dein Baby, mit dem Kopf zum SCHMUSEWOLKE®-Logo hin, sanft in den Wiegensack

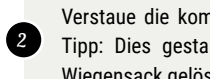


Schließe die 3 Knöpfe und schon kannst du die Federwiege schwingen lassen

Mitnahme der Wiege



Bringe bei Freunden oder Verwandten weitere Deckenbefestigungen an



Verstau die komplette Federwiege in der mitgelieferten Tragetasche **13**. Tipp: Dies gestaltet sich einfacher, wenn vorher der Holzstab **12** vom Wiegensack gelöst wurde

Sitz- funktion

(bis 18 kg und ab 1,5
Jahren geeignet)

1

Am Wiegensack **II** befinden sich zwei Bänder an der Seite mit dem SCHMUSEWOLKE®- Logo. Ziehe an beiden Bändern gleichermaßen bis die gewünschte aufrechte Position erreicht ist und ziehe diese abschließend durch die jeweilige Schlaufe am Wiegensack

2

Befestige die Bänder danach mit einem festen Doppelknoten am jeweiligen Band selbst, so dass die Schlaufe fest umschlossen ist

3

Prüfe durch Ziehen und Drücken, ob die Bänder stabil an der Schlaufe befestigt sind



Schwingfunktion

(ab 18 kg bis 40 kg und ab 3 Jahren geeignet)

1 Befolge die Schritte der „Sitzfunktion (bis 18 kg und ab 1,5 Jahren geeignet)“

2 Hänge den Karabinerhaken 5 und die Spezialfeder 6 aus der Aufhängung heraus

3 Verbinde die Verlängerungskette 4 mit dem Karabinerhaken 7

4 Passe nun die Höhe mit der Verlängerungskette 4 so an, damit dein Kind sicher ein- und aussteigen kann

5 Achte auf ausreichende Raumfreiheit für die Wiegenschaukel. Die Schwingfunktion sollte nur ohne Gestell genutzt werden





Pflege- hinweise

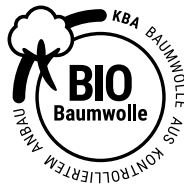
Damit es kuschelig
bleibt!

Um möglichst lange
Freude an deiner neuen
Federwiege zu haben ist die
richtige Pflege wichtig.

Bitte beachte
eventuell abweichende
Pflegeangaben auf
dem Etikett deiner
Federwiege!

Vor dem Waschgang ist der Holzstab aus Buchenholz zu entfernen. Der Wiegensack ¹¹ sowie die vegane Kunstfasermatratze kann bei 30° C in der Waschmaschine gewaschen werden. Wenn du dich für die Schafswollmatratze entschieden hast musst du diese herausnehmen. Diese darf nicht in der Maschine gewaschen werden. Wir empfehlen hier eine professionelle Reinigung. Achtung: Der Stoff unserer Baby Federwiege BIO ist aus reiner, unbehandelter Baumwolle. Dieser kann natürlicherweise bis zu 10 % einlaufen. Den Stoff des Wiegensacks kannst du im Anschluss ganz einfach auf der Wäscheleine trocken und wieder schonend in Form bügeln. Spare hierbei die Matratze aus.

Wiegensack Baby Federwiege BIO



Schafswoll-Matratze



DARUM VERWENDEN WIR BAUMWOLLE AUS KONTROLLIERT BILOGISCHEM ANBAU (KBA) FÜR UNSERE BABY BIO FEDERWIEGE

Wir legen großen Wert auf Qualität. Unsere kbA Baumwolle für unsere Baby BIO Federwiege wird sorgfältig von Hand geerntet. Sie stammt von natürlich bewirtschafteten Feldern, die in jeder Anbauphase ohne Einsatz von chemischen Pestiziden und synthetischem Düngemitteln auskommen.





facebook



<https://www.facebook.com/Schmusewolke/>

WhatsApp



WhatsApp-Telefonnummer: 01522 4548646

Instagram



<https://www.instagram.com/schmusewolke.de/>



www.schmusewolke.de

Schmusewolke GmbH | Siegtalstr. 216 | 57080 Siegen



Telefon: 0271-22298617



Telefax: 0271-22298619



E-Mail: info@schmusewolke.de